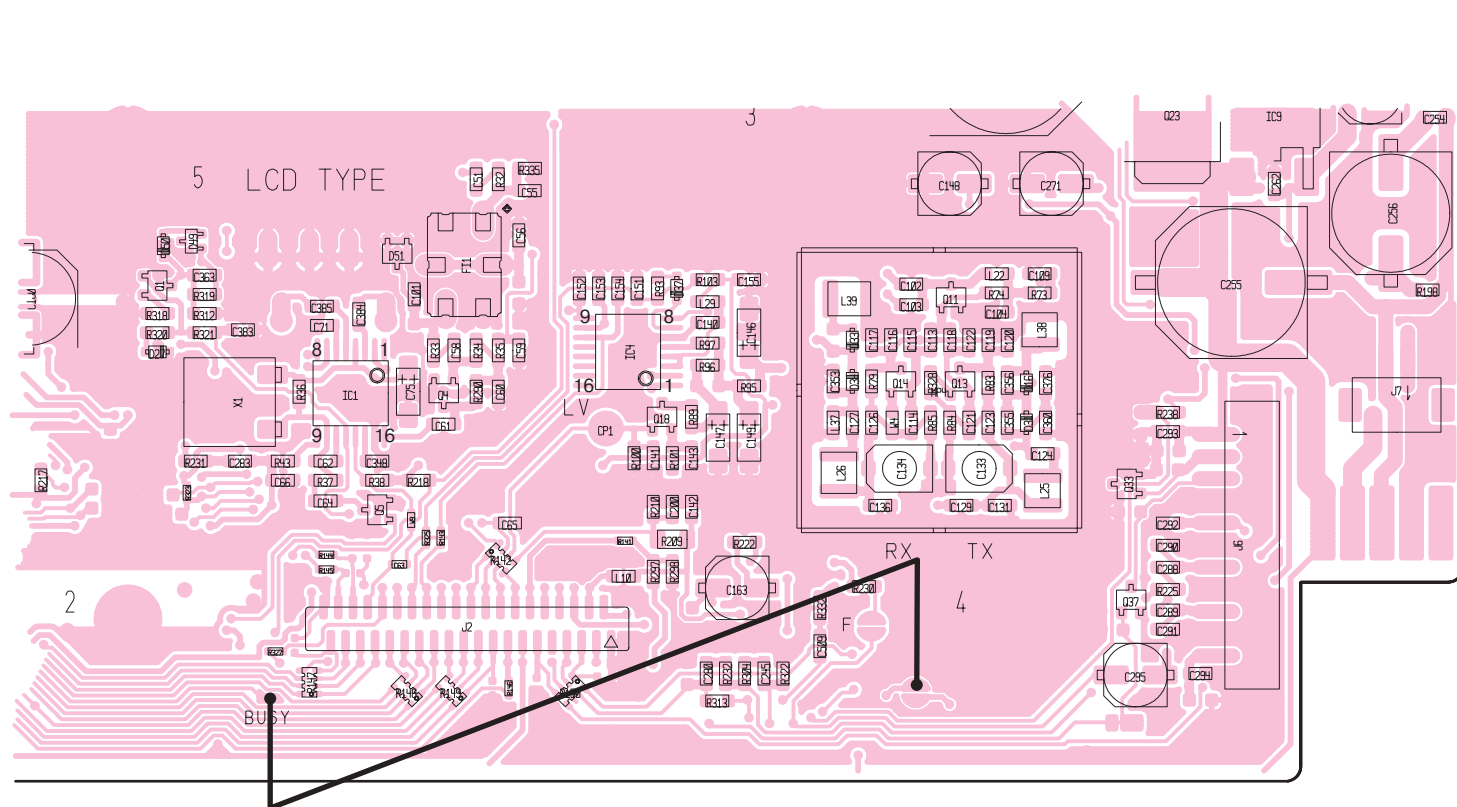


**Цифровая система  
дистанционного управления  
радиостанциями ICOM**

**SIRUS DRC-500**

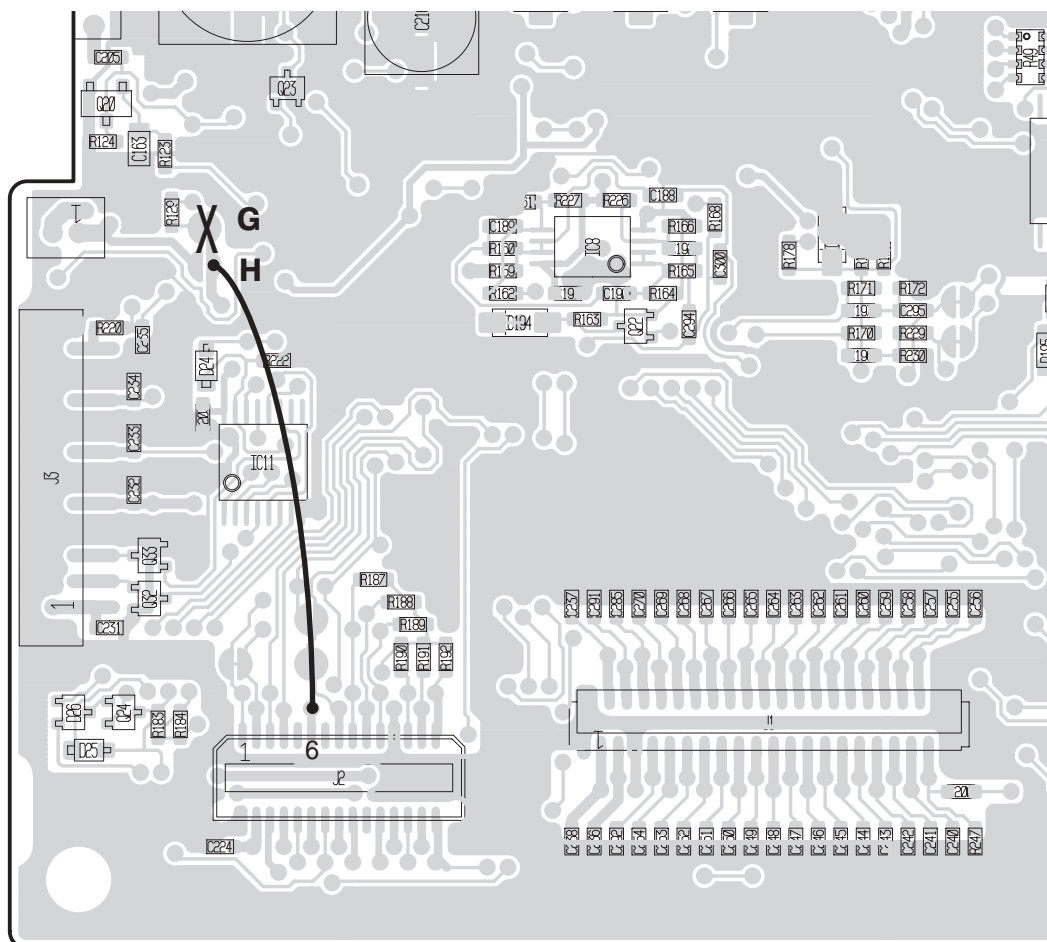
***Доработка радиостанций***

# Доработка радиостанций серии IC-F100 для работы с ПДУ DRC-500



Установить перемычку

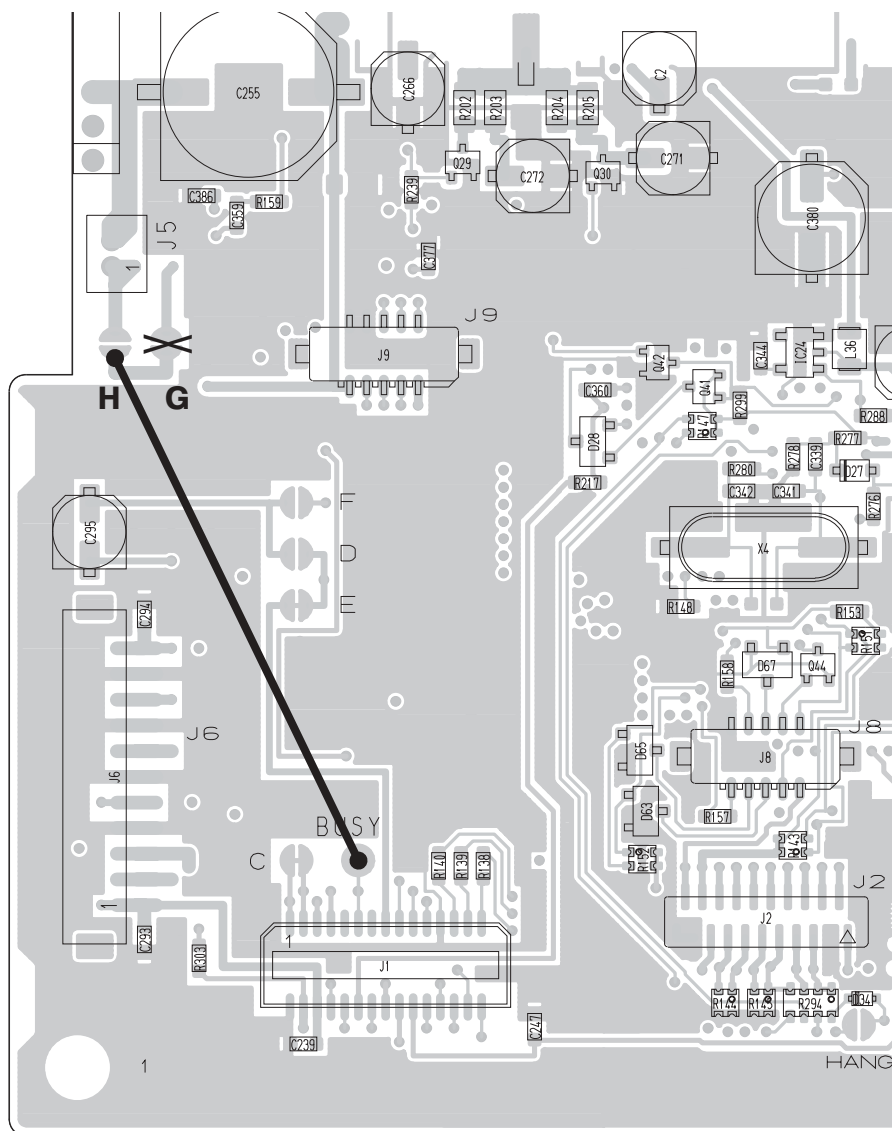
# Доработка радиостанции серии IC-F300 для работы с ПДУ DRC-500



b		1
		PTIN
		PTTOUT
		MICOUT
		MICIN
		NC
		AFONOP
		BEFOUT
		RMUTE
		NC
		DIET
		AFOUT
		NC
		OPT2
		OPT3
		GND
		SD
		SI
		SK
30	to Optional unit	16

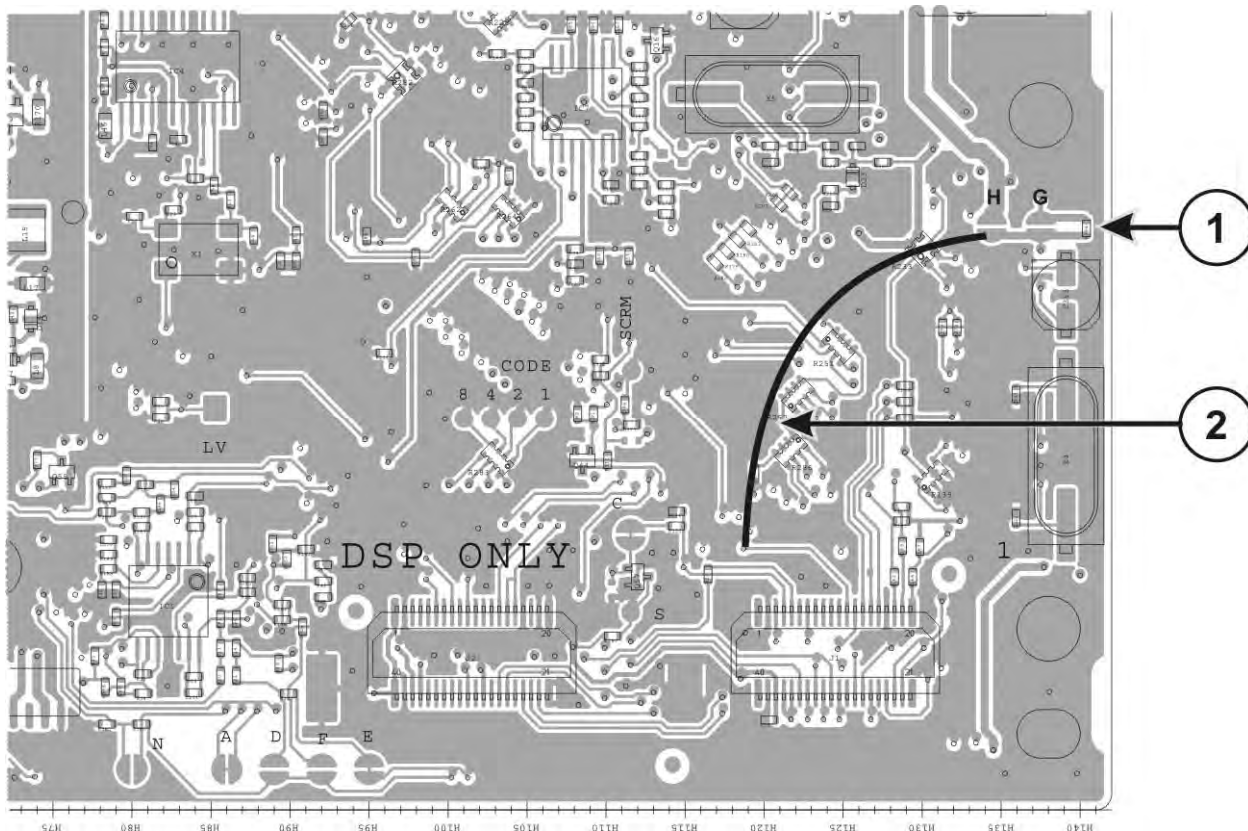
1. Разрезать перемычку G.
2. Установить перемычку, как показано на чертеже.

# Доработка радиостанции серии IC-F500 для работы с ПДУ DRC-500



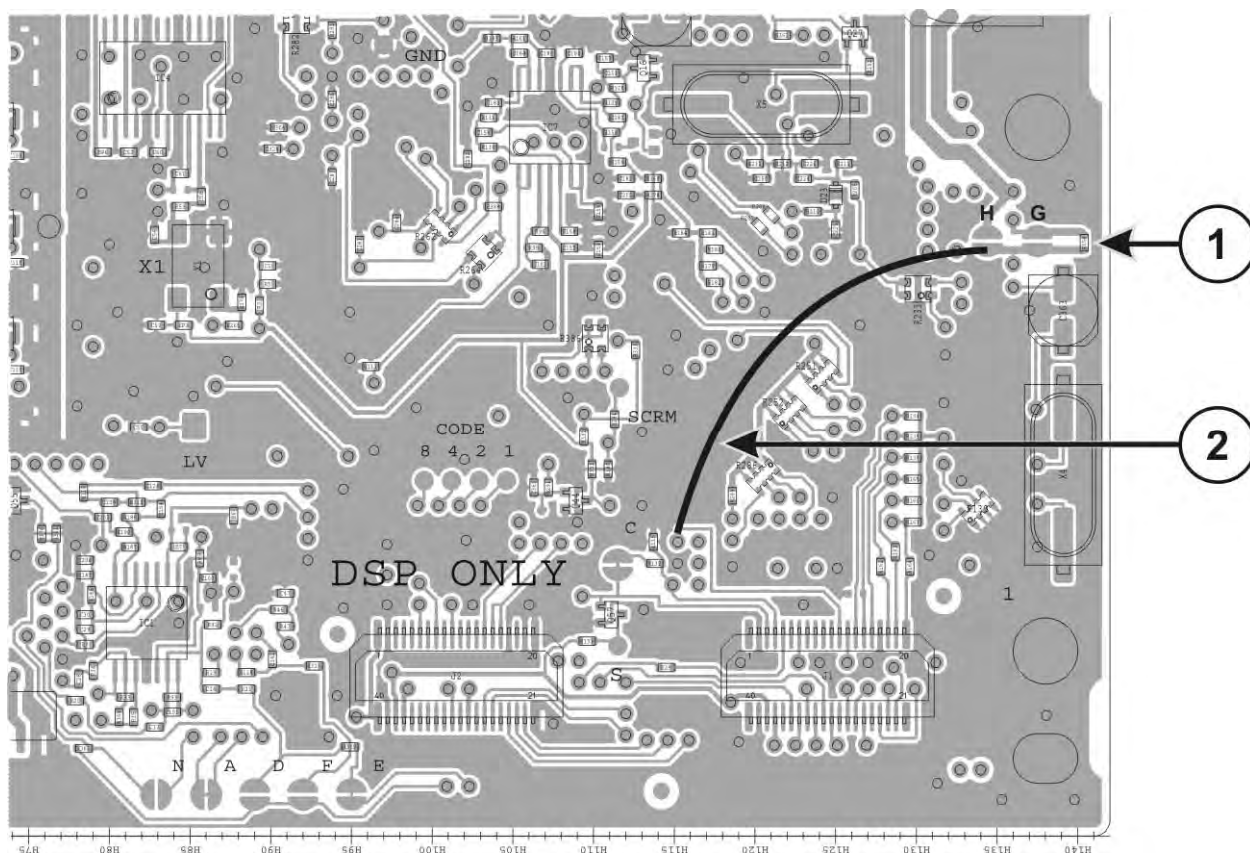
1. Разрезать перемычку G.
2. Установить перемычку, как показано на чертеже.

## Вывод сигнала BUSY на контакт 3 (AFO) разъёма тангенты в радиостанциях ICOM серий IC-F5060



1. Удалите заводскую перемычку **G** (резистор R354 – 0 Ом).
2. Соедините проводом общий контакт перемычек **H** и **G** с сигналом **BUSY** радиостанции как показано на рисунке.

## Вывод сигнала BUSY на контакт 3 (AFO) разъёма тангенты в радиостанциях ICOM серий IC-F6060



1. Удалите заводскую перемычку **G** (резистор R354 – 0 Ом).
2. Соедините проводом общий контакт перемычек **H** и **G** с сигналом **BUSY** радиостанции как показано на рисунке.